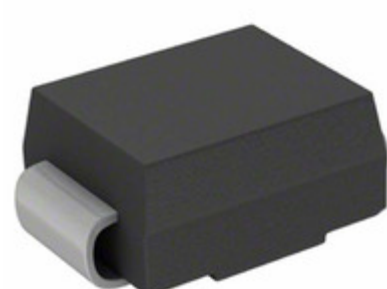


## SMBJ8.0CA-13-F



Obrázky jsou pouze orientační.  
Podrobné informace o produktu naleznete v části Technické údaje produktu.

Koupit SMBJ8.0CA-13-F s důvěrou od Component-World.HK, 1 rok záruka



**Part Number:** [SMBJ8.0CA-13-F](#)

**Výrobce:** [Diodes Incorporated](#)

**Popis:** TVS DIODE 8V 13.6V SMB

**Datový list:** [SMBJ5.0\(C\)A - SMBJ200A](#)

**RoHS Status:** Obsahuje olovo a RoHS

**Ship From:** Hong Kong

**Shipment Way:** DHL/Fedex/TNT/UPS/EMS

[Request For Quotation](#)

### PARAMETR PRODUKTU

<b>Part Number</b>	SMBJ8.0CA-13-F	<b>Výrobce</b>	<a href="#">Diodes Incorporated</a>
<b>Popis</b>	TVS DIODE 8V 13.6V SMB	<b>Stav volného vedení / RoHS</b>	Obsahuje olovo a RoHS
<b>Dostupné množství</b>	753658 pcs	<b>Datový list</b>	<a href="#">SMBJ5.0(C)A - SMBJ200A</a>
<b>Kategorie</b>	<a href="#">Ochrana obvodu</a>	<b>Napětí - Reverse Standoff (typ)</b>	8V
<b>Napětí - upnutí (max.) @ Ipp</b>	13.6V	<b>Napětí - porucha (Min)</b>	8.89V
<b>Typ</b>	Zener	<b>Dodavatel zařízení Package</b>	SMB
<b>Série</b>	SMBJ	<b>Ochrana napájecího vedení</b>	No
<b>Napájení - špičkový impuls</b>	600W	<b>Obal</b>	Tape & Reel (TR)
<b>Paket / krabice</b>	DO-214AA, SMB	<b>Ostatní jména</b>	SMBJ8.0CA-FDITR
<b>Provozní teplota</b>	-55°C ~ 150°C (TJ)	<b>Typ montáže</b>	Surface Mount
<b>Úroveň citlivosti na vlhkost (MSL)</b>	1 (Unlimited)	<b>Výrobní standardní doba výroby</b>	7 Weeks
<b>Stav volného vedení / RoHS</b>	Contains lead / RoHS Compliant	<b>Proud - špičkový impuls (10 / 1000µs)</b>	44.1A
<b>Kapacitní @ Frekvence</b>	-	<b>Obousměrné kanály</b>	1
<b>Číslo základní části</b>	SMBJ8.0	<b>Aplikace</b>	General Purpose

Component-World.com je spolehlivý distributor elektronických součástek. Specializujeme se na všechny elektronické komponenty řady Diodes Incorporated. Máme 753658 kusy Diodes Incorporated SMBJ8.0CA-13-F na skladě dostupných. Vyžádejte si citát z distributora součástí elektroniky na Component-World.com, náš prodejní tým vás bude kontaktovat do 24 hodin.

RFQ Email: [info@Components-World.com](mailto:info@Components-World.com)

### SOUVISEJÍCÍ PRODUKTY

	<b>Část#:</b> <a href="#">SMBJ8.0CA</a> <b>Popis:</b> TVS DIODE 8V 13.6V SMB	<b>Výrobci:</b> <a href="#">Bourns, Inc.</a>	<a href="#">Dotaz</a>
	<b>Část#:</b> <a href="#">SMBJ8.0C-E3/52</a> <b>Popis:</b> TVS DIODE 8V 15V DO214AA	<b>Výrobci:</b> <a href="#">Electro-Films (EFI) / Vishay</a>	<a href="#">Dotaz</a>
	<b>Část#:</b> <a href="#">SMBJ8.0C</a> <b>Popis:</b> TVS DIODE 8V 14.28V DO214AA	<b>Výrobci:</b> <a href="#">Hamlin / Littelfuse</a>	<a href="#">Dotaz</a>
	<b>Část#:</b> <a href="#">SMBJ8.0ATR</a> <b>Popis:</b> TVS DIODE 8V 13.6V SMB	<b>Výrobci:</b> <a href="#">Sensitron Semiconductor / SMC Diode Solutions</a>	<a href="#">Dotaz</a>
	<b>Část#:</b> <a href="#">SMBJ8.0CA-M3/5B</a> <b>Popis:</b> TVS DIODE 8V 13.6V DO214AA	<b>Výrobci:</b> <a href="#">Electro-Films (EFI) / Vishay</a>	<a href="#">Dotaz</a>
	<b>Část#:</b> <a href="#">SMBJ8.0AHR5G</a> <b>Popis:</b> TVS DIODE 8V 13.6V DO214AA	<b>Výrobci:</b> <a href="#">TSC (Taiwan Semiconductor)</a>	<a href="#">Dotaz</a>
	<b>Část#:</b> <a href="#">SMBJ8.0CA</a> <b>Popis:</b> TVS DIODE 8V 13.6V DO214AA	<b>Výrobci:</b> <a href="#">Hamlin / Littelfuse</a>	<a href="#">Dotaz</a>
	<b>Část#:</b> <a href="#">SMBJ8.0CA R5G</a> <b>Popis:</b> TVS DIODE 8V 13.6V DO214AA	<b>Výrobci:</b> <a href="#">TSC (Taiwan Semiconductor)</a>	<a href="#">Dotaz</a>
	<b>Část#:</b> <a href="#">SMBJ8.0CA-E3/51</a> <b>Popis:</b> TVS DIODE 8V 13.6V DO214AA	<b>Výrobci:</b> <a href="#">Electro-Films (EFI) / Vishay</a>	<a href="#">Dotaz</a>
	<b>Část#:</b> <a href="#">SMBJ8.0CAE3/TR13</a> <b>Popis:</b> TVS DIODE 8VWM 13.6VC SMBJ	<b>Výrobci:</b> <a href="#">Microsemi Corporation</a>	<a href="#">Dotaz</a>
	<b>Část#:</b> <a href="#">SMBJ8.0CA-M3/52</a> <b>Popis:</b> TVS DIODE 8V 13.6V DO214AA	<b>Výrobci:</b> <a href="#">Electro-Films (EFI) / Vishay</a>	<a href="#">Dotaz</a>
	<b>Část#:</b> <a href="#">SMBJ8.0C-E3/5B</a> <b>Popis:</b> TVS DIODE 8V 15V DO214AA	<b>Výrobci:</b> <a href="#">Electro-Films (EFI) / Vishay</a>	<a href="#">Dotaz</a>
	<b>Část#:</b> <a href="#">SMBJ8.0CA-HR</a> <b>Popis:</b> TVS DIODE 8V 13.6V DO214AA	<b>Výrobci:</b> <a href="#">Hamlin / Littelfuse</a>	<a href="#">Dotaz</a>
	<b>Část#:</b> <a href="#">SMBJ8.0CA-13</a> <b>Popis:</b> TVS DIODE 8V 13.6V SMB	<b>Výrobci:</b> <a href="#">Diodes Incorporated</a>	<a href="#">Dotaz</a>
	<b>Část#:</b> <a href="#">SMBJ8.0CA-E3/52</a> <b>Popis:</b> TVS DIODE 8V 13.6V DO214AA	<b>Výrobci:</b> <a href="#">Electro-Films (EFI) / Vishay</a>	<a href="#">Dotaz</a>
	<b>Část#:</b> <a href="#">SMBJ8.0CA-HRA</a> <b>Popis:</b> TVS DIODE 8V 13.6V DO214AA	<b>Výrobci:</b> <a href="#">Hamlin / Littelfuse</a>	<a href="#">Dotaz</a>
	<b>Část#:</b> <a href="#">SMBJ8.0CAHE3/52</a> <b>Popis:</b> TVS DIODE 8V 13.6V DO214AA	<b>Výrobci:</b> <a href="#">Electro-Films (EFI) / Vishay</a>	<a href="#">Dotaz</a>
	<b>Část#:</b> <a href="#">SMBJ8.0CA-E3/5B</a> <b>Popis:</b> TVS DIODE 8V 13.6V DO214AA	<b>Výrobci:</b> <a href="#">Electro-Films (EFI) / Vishay</a>	<a href="#">Dotaz</a>
	<b>Část#:</b> <a href="#">SMBJ8.0CA M4G</a> <b>Popis:</b> TVS DIODE 8V 13.6V DO214AA	<b>Výrobci:</b> <a href="#">TSC (Taiwan Semiconductor)</a>	<a href="#">Dotaz</a>
	<b>Část#:</b> <a href="#">SMBJ8.0CA-TP</a> <b>Popis:</b> TVS DIODE 8V 13.6V DO214AA	<b>Výrobci:</b> <a href="#">Micro Commercial Components (MCC)</a>	<a href="#">Dotaz</a>

### Související klíčová slova pro SMBJ8.0CA-13-F

Diodes Incorporated SMBJ8.0CA-13-F.	SMBJ8.0CA-13-F distributor	SMBJ8.0CA-13-F dodavatel	SMBJ8.0CA-13-F Cena
SMBJ8.0CA-13-F Stáhnout datasheet.	SMBJ8.0CA-13-F Datasheet.	SMBJ8.0CA-13-F Stock.	koupit SMBJ8.0CA-13-F.
Diodes Incorporated SMBJ8.0CA-13-F.	Diodes Inc SMBJ8.0CA-13-F.	Pericom Semiconductor SMBJ8.0CA-13-F.	Zetex Semiconductors (Diodes Incorporated) SMBJ8.0CA-13-F.